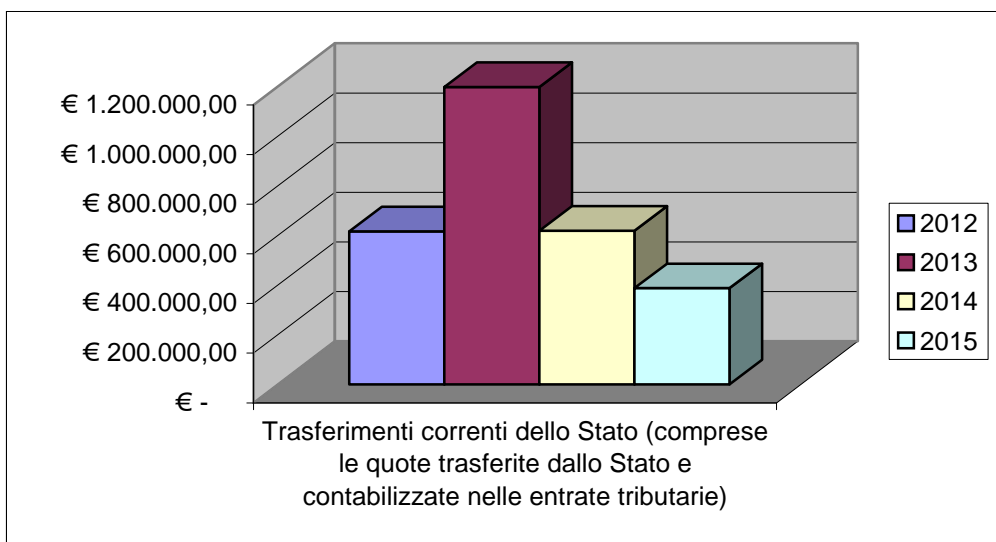
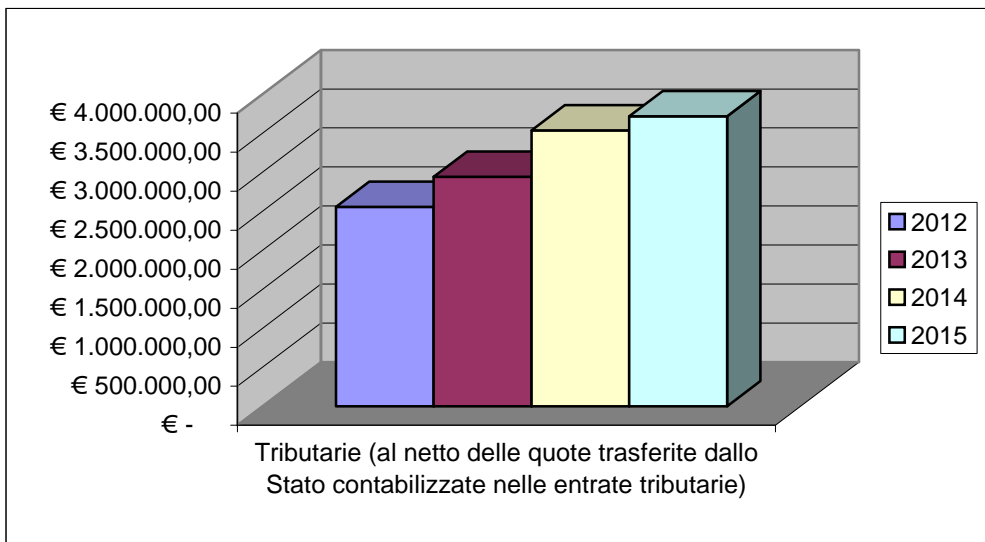
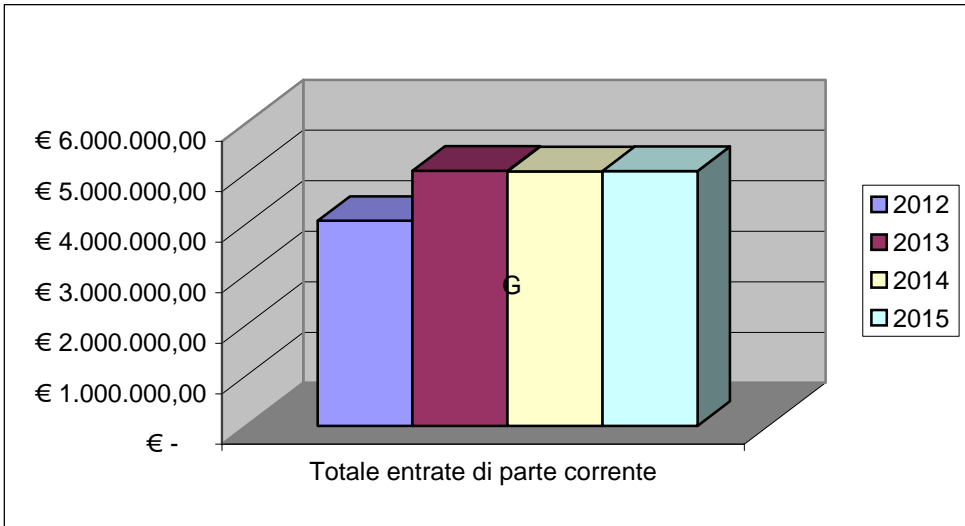
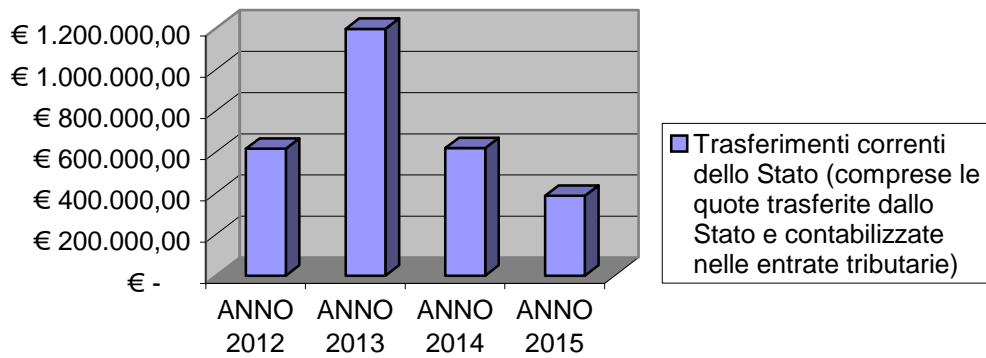


SITUAZIONE FINANZIARIA COMPLESSIVA DI PARTE CORRENTE - ANDAMENTO TRIENNIO 2012-2014 E PREVISIONI 2015				
	TREND STORICO			PROGRAMMAZIONE 2015
ENTRATE	ANNO 2012	ANNO 2013	ANNO 2014	ANNO 2015
Tributarie (al netto delle quote trasferite dallo Stato contabilizzate nelle entrate tributarie)	€ 2.556.568,99	€ 2.940.627,37	€ 3.535.288,44	€ 3.715.748,00
Trasferimenti correnti dello Stato (comprese le quote trasferite dallo Stato e contabilizzate nelle entrate tributarie)	€ 615.854,98	€ 1.196.980,38	€ 618.370,99	€ 387.237,00
Trasferimenti correnti della Regione	€ 84.888,80	€ 18.805,95	€ 25.891,00	€ 59.770,00
Trasferimenti correnti da altri enti settore pub	€ 69.707,28	€ 114.938,21	€ 82.537,07	€ 64.325,00
Entrate da servizi pubblici	€ 343.028,74	€ 357.895,45	€ 334.087,10	€ 358.450,00
Entrate da proventi utilizzo beni	€ 115.113,09	€ 121.587,01	€ 113.609,13	€ 123.354,00
Entrate da dividendi e interessi attivi	€ 173.914,74	€ 186.563,29	€ 194.791,34	€ 189.769,00
Entrate da rimborsi e crediti diversi	€ 99.149,24	€ 115.368,95	€ 132.431,99	€ 142.897,00
Totale entrate di parte corrente	€ 4.058.225,86	€ 5.052.766,61	€ 5.037.007,06	€ 5.041.550,00

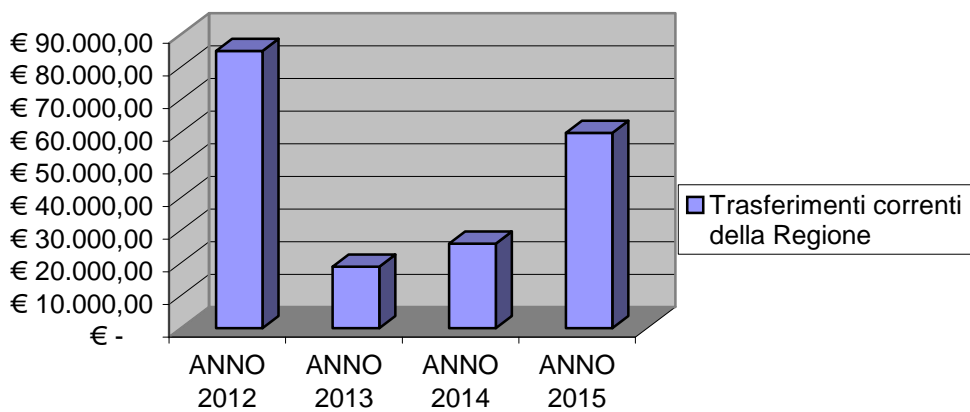
INCIDENZA VOCI DI ENTRATA CORRENTE	TREND STORICO			PROGRAMMAZIONE 2015
ENTRATE	ANNO 2012	ANNO 2013	ANNO 2014	ANNO 2015
Tributarie (al netto delle quote trasferite dallo Stato contabilizzate nelle entrate tributarie)	€ 2.556.568,99	€ 2.940.627,37	€ 3.535.288,44	€ 3.715.748,00
Trasferimenti correnti dello Stato (comprese le quote trasferite dallo Stato e contabilizzate nelle entrate tributarie), Regione e altri enti del settore pubblico	€ 770.451,06	€ 1.330.724,54	€ 726.799,06	€ 511.332,00
Entrate extra-tributarie	€ 731.205,81	€ 781.414,70	€ 774.919,56	€ 814.470,00
Totale entrate di parte corrente	€ 4.058.225,86	€ 5.052.766,61	€ 5.037.007,06	€ 5.041.550,00



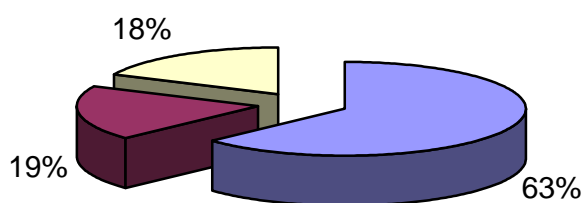
Trasferimenti correnti dello Stato (comprese le quote trasferite dallo Stato e contabilizzate nelle entrate tributarie)



Trasferimenti correnti della Regione

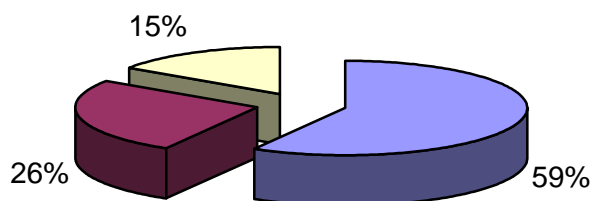


ANNO 2012



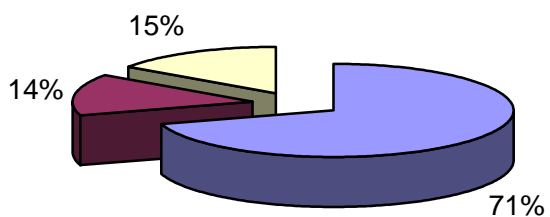
- Tributarie (al netto delle quote trasferite dallo Stato contabilizzate nelle entrate tributarie)
- Trasferimenti correnti dello Stato (comprese le quote trasferite dallo Stato e contabilizzate nelle entrate tributarie), Regione e altri enti del settore pubblico
- Entrate extra-tributarie

ANNO 2013



- Tributarie (al netto delle quote trasferite dallo Stato contabilizzate nelle entrate tributarie)
- Trasferimenti correnti dello Stato (comprese le quote trasferite dallo Stato e contabilizzate nelle entrate tributarie), Regione e altri enti del settore pubblico
- Entrate extra-tributarie

ANNO 2014

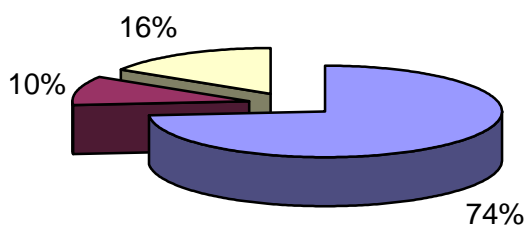


■ Tributarie (al netto delle quote trasferite dallo Stato contabilizzate nelle entrate tributarie)

■ Trasferimenti correnti dello Stato (comprese le quote trasferite dallo Stato e contabilizzate nelle entrate tributarie), Regione e altri enti del settore pubblico

■ Entrate extra-tributarie

ANNO 2015



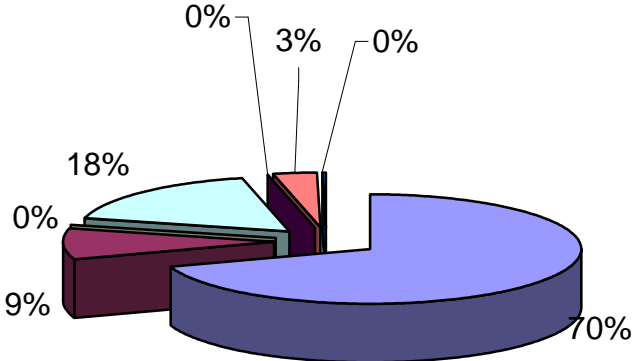
■ Tributarie (al netto delle quote trasferite dallo Stato contabilizzate nelle entrate tributarie)

■ Trasferimenti correnti dello Stato (comprese le quote trasferite dallo Stato e contabilizzate nelle entrate tributarie), Regione e altri enti del settore pubblico

■ Entrate extra-tributarie

	TREND STORICO			PROGRAMMAZIONE
	ANNO 2012	ANNO 2013	ANNO 2014	2015
ENTRATE TRIBUTARIE				ANNO 2015
I.M.U. ORDINARIA	€ 1.778.958,85	€ 1.210.960,33	€ 1.242.824,49	€ 1.322.800,00
I.M.U. E ICI RECUPERI	€ 237.614,54	€ 204.199,28	€ 350.789,13	€ 242.826,86
TASI	€ -	€ -	€ 446.425,48	€ 462.000,00
ADDIZIONALE COMUNALE IRPEF	€ 450.000,00	€ 480.000,00	€ 430.000,00	€ 572.879,00
TARES/TARI	€ -	€ 970.297,00	€ 991.800,00	€ 1.062.569,00
IMPOSTA SULLA PUBBLICITA' E TOSAP	€ 84.410,93	€ 72.899,80	€ 68.433,08	€ 75.000,00
RECUPERI TARSU E ALTRI TRIBUTI SOPPRESSI	€ 5.584,67	€ 2.270,96	€ 5.016,26	€ 25.511,15

ANNO 2012



- I.M.U. ORDINARIA

- I.M.U. E ICI RECUPERI

- TASI

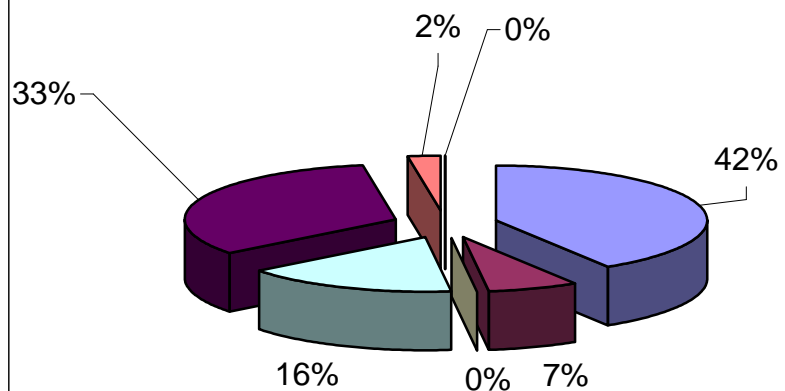
- ADDIZIONALE COMUNALE IRPEF

- TARES/TARI

- IMPOSTA SULLA PUBBLICITA' E TOSAP

- RECUPERI TARSU E ALTRI TRIBUTI SOPPRESSI

ANNO 2013



I.M.U. ORDINARIA

I.M.U. E ICI RECUPERI

TASI

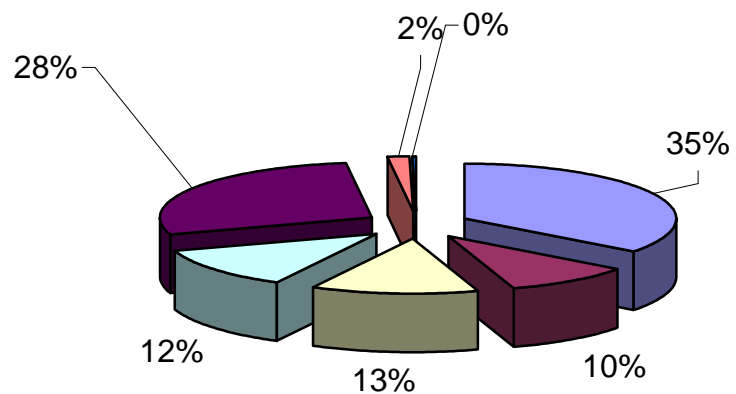
ADDIZIONALE COMUNALE IRPEF

TARES/TARI

IMPOSTA SULLA PUBBLICITA' E TOSAP

RECUPERI TARSU E ALTRI TRIBUTI SOPPRESSI

ANNO 2014



I.M.U. ORDINARIA

I.M.U. E ICI RECUPERI

TASI

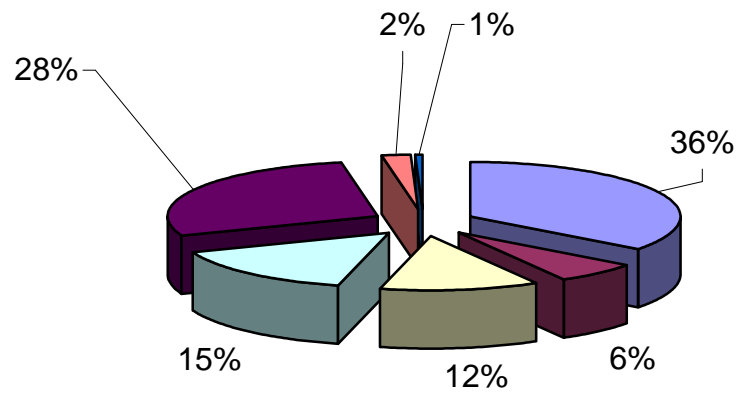
ADDIZIONALE COMUNALE
IRPEF

TARES/TARI

IMPOSTA SULLA
PUBBLICITA' E TOSAP

RECUPERI TARSU E ALTRI
TRIBUTI SOPPRESSI

ANNO 2015



I.M.U. ORDINARIA

I.M.U. E ICI RECUPERI

TASI

ADDIZIONALE COMUNALE
IRPEF

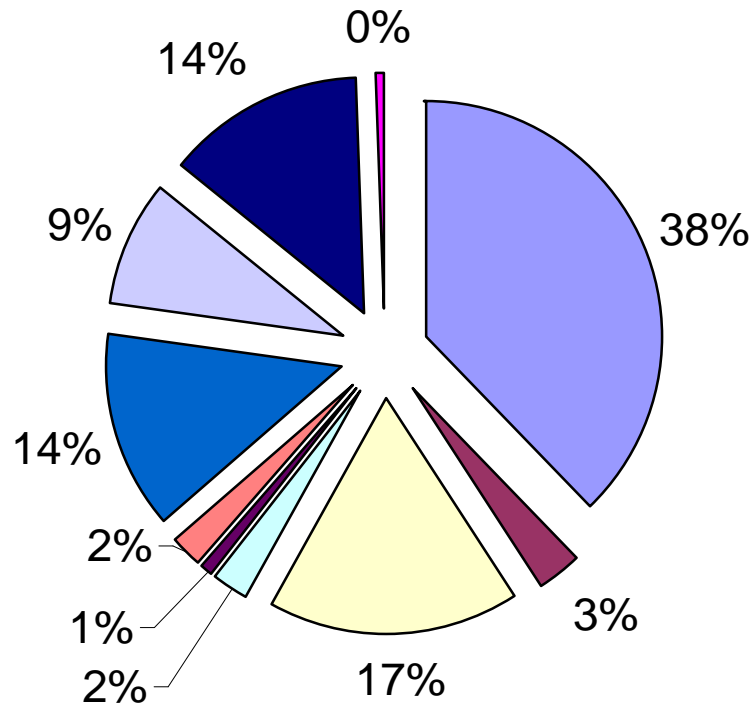
TARES/TARI

IMPOSTA SULLA
PUBBLICITA' E TOSAP

RECUPERI TARSU E ALTRI
TRIBUTI SOPPRESSI

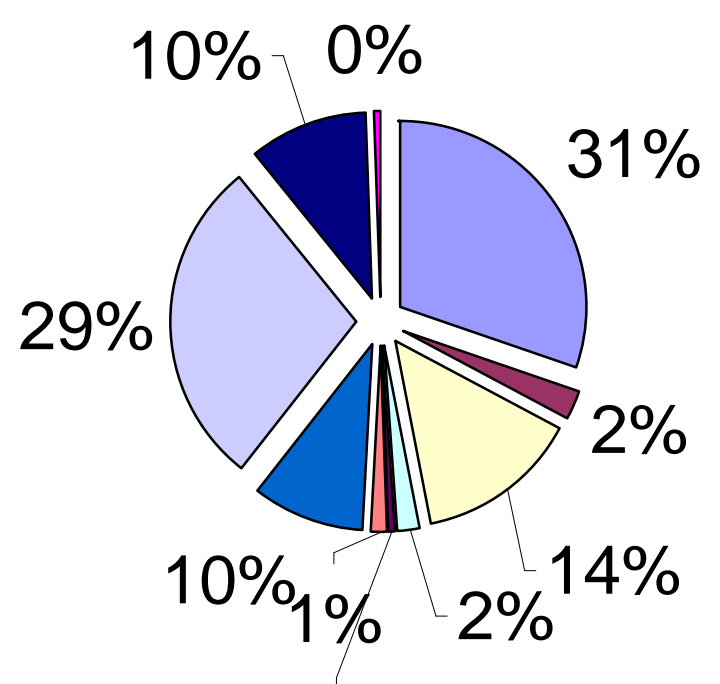
SUDDIVISIONE SPESA CORRENTE PER FUNZIONE DI INTERVENTO	TREND STORICO			PROGRAMMAZIONE 2015
	ANNO 2012	ANNO 2013	ANNO 2014	ANNO 2015
GENERALI DI AMMINISTRAZIONE	€ 1.402.831,03	€ 1.430.492,09	€ 1.370.898,65	€ 1.448.851,00
POLIZIA LOCALE	€ 113.949,32	€ 115.444,74	€ 115.207,19	€ 121.600,00
ISTRUZIONE PUBBLICA	€ 638.851,11	€ 673.905,30	€ 791.593,40	€ 727.972,00
CULTURA E BENI CULTURALI	€ 92.658,99	€ 93.725,74	€ 90.259,32	€ 88.908,00
SETTORE SPORTIVO E RICREATIVO	€ 31.363,90	€ 32.198,83	€ 32.041,08	€ 50.588,00
TURISTICO	€ 76.768,86	€ 63.655,97	€ 85.649,41	€ 66.976,00
VIABILITA' E TRASPORTI	€ 506.336,36	€ 460.268,01	€ 441.935,49	€ 488.974,00
GESTIONE DEL TERRITORIO	€ 325.030,13	€ 1.349.895,37	€ 1.322.054,06	€ 1.321.882,00
SETTORE SOCIALE	€ 505.668,27	€ 495.657,23	€ 523.021,20	€ 535.799,00
SVILUPPO ECONOMICO	€ 17.972,00	€ 19.800,00	€ 14.631,04	€ 16.000,00
TOTALI	€ 3.711.429,97	€ 4.735.043,28	€ 4.787.290,84	€ 4.867.550,00

ANNO 2012



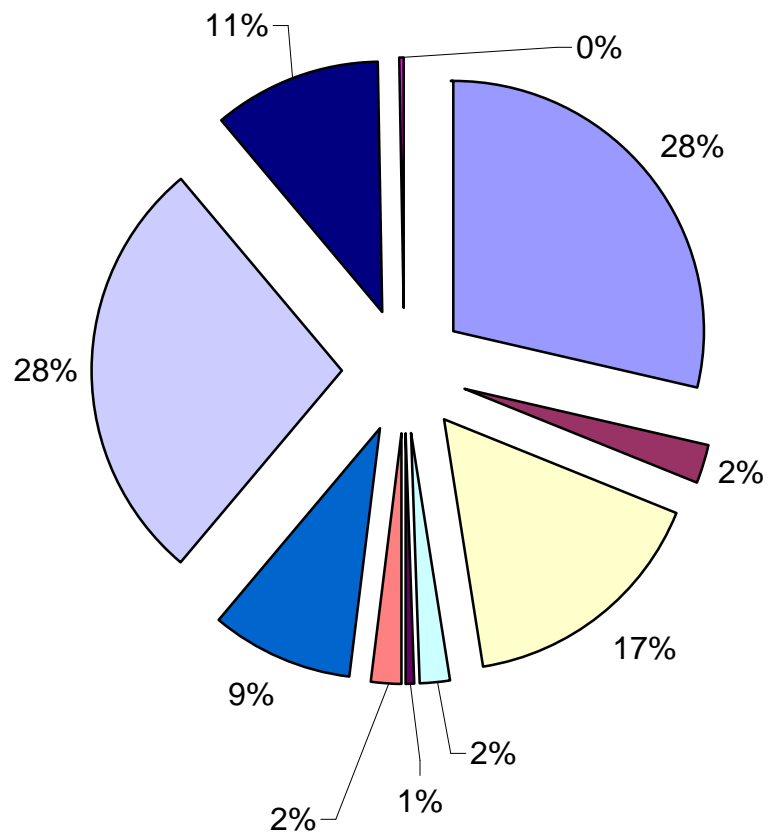
- GENERALI DI AMMINISTRAZIONE
- POLIZIA LOCALE
- ISTRUZIONE PUBBLICA
- CULTURA E BENI CULTURALI
- SETTORE SPORTIVO E RICREATIVO
- TURISTICO
- VIABILITA' E TRASPORTI
- GESTIONE DEL TERRITORIO
- SETTORE SOCIALE
- SVILUPPO ECONOMICO

ANNO 2013



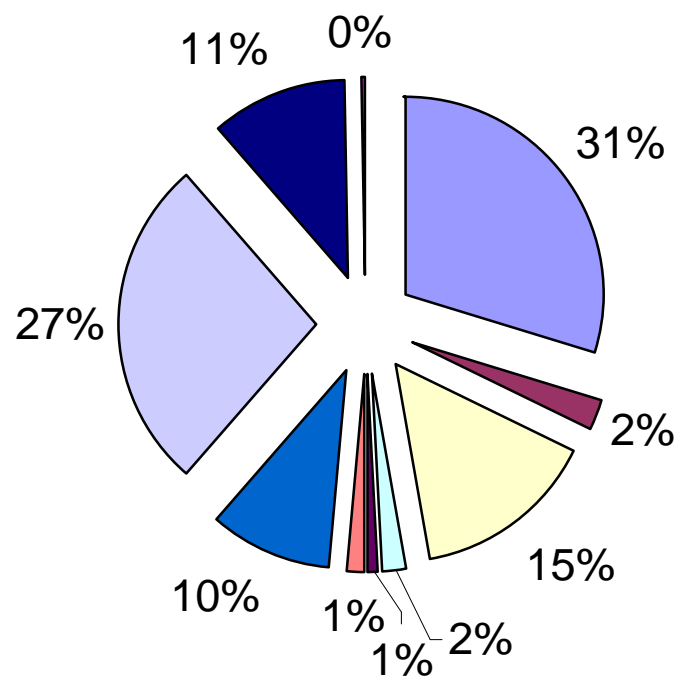
- GENERALI DI AMMINISTRAZIONE
- POLIZIA LOCALE
- ISTRUZIONE PUBBLICA
- CULTURA E BENI CULTURALI
- SETTORE SPORTIVO E RICREATIVO
- TURISTICO
- VIABILITA' E TRASPORTI
- GESTIONE DEL TERRITORIO
- SETTORE SOCIALE
- SVILUPPO ECONOMICO

ANNO 2014



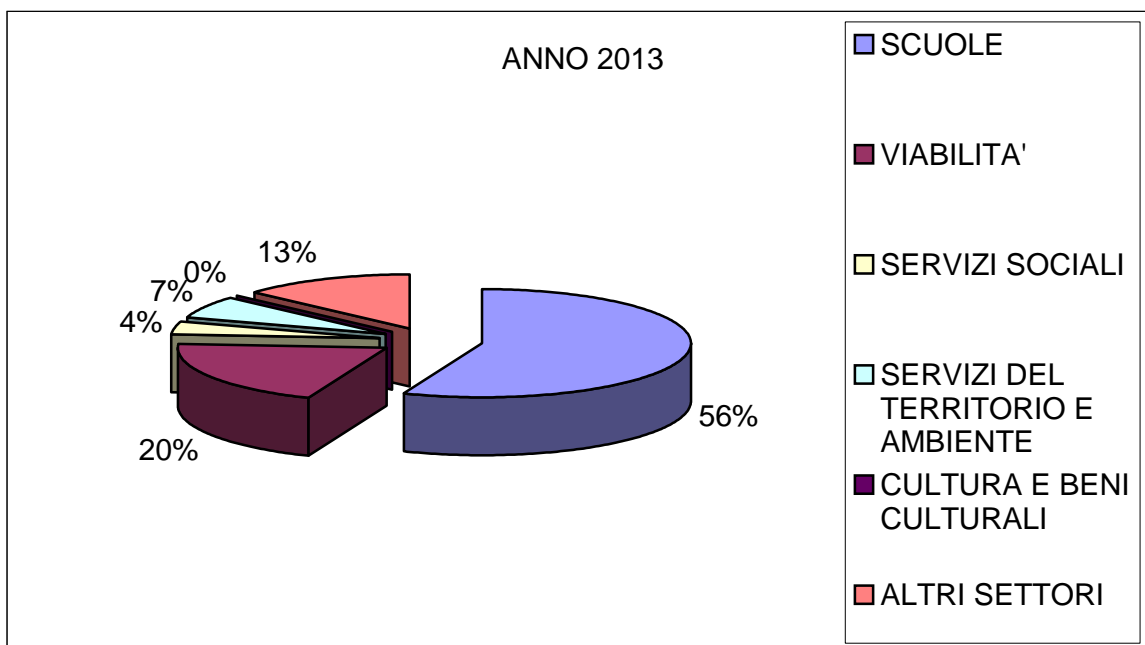
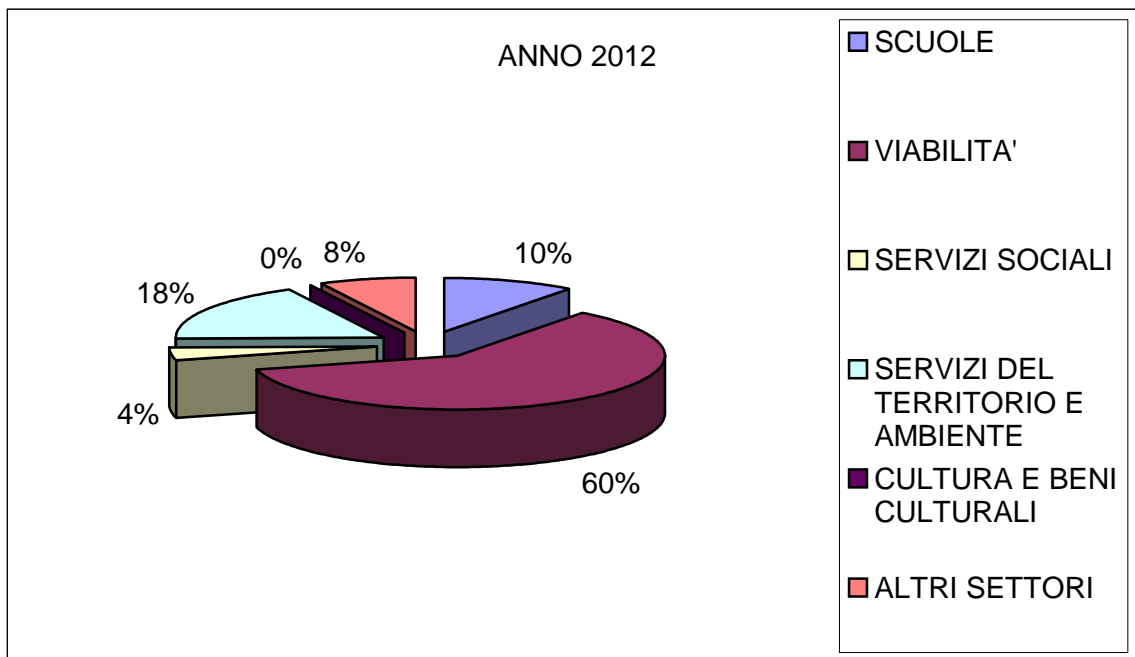
- GENERALI DI AMMINISTRAZIONE
- POLIZIA LOCALE
- ISTRUZIONE PUBBLICA
- CULTURA E BENI CULTURALI
- SETTORE SPORTIVO E RICREATIVO
- TURISTICO
- VIABILITA' E TRASPORTI
- GESTIONE DEL TERRITORIO
- SETTORE SOCIALE
- SVILUPPO ECONOMICO

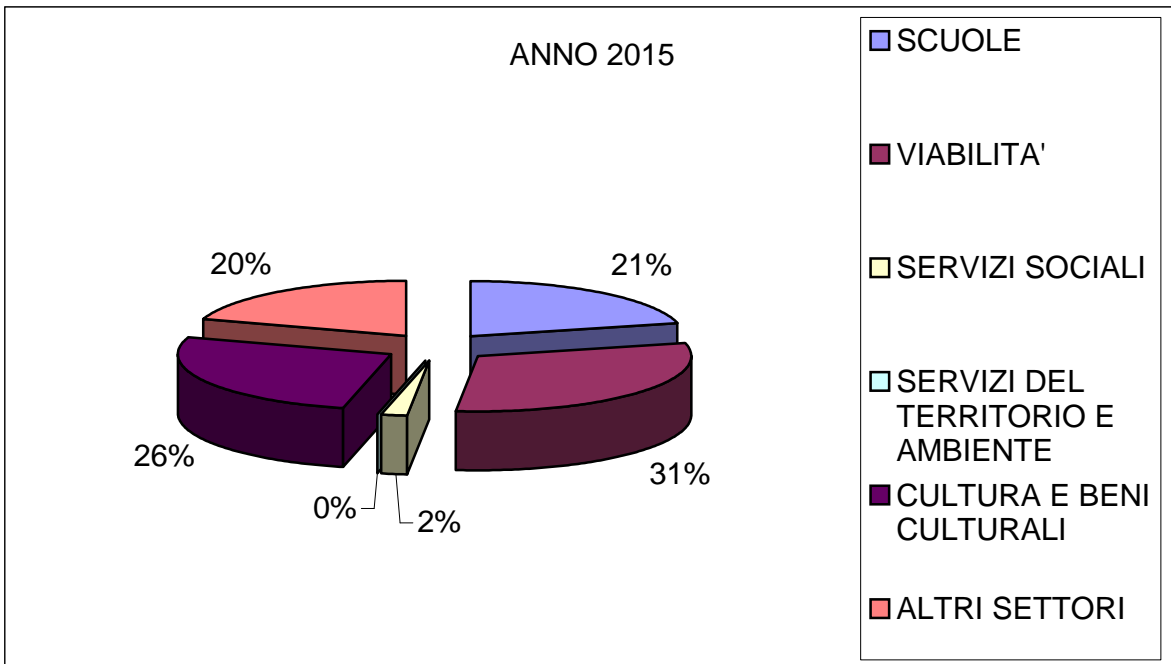
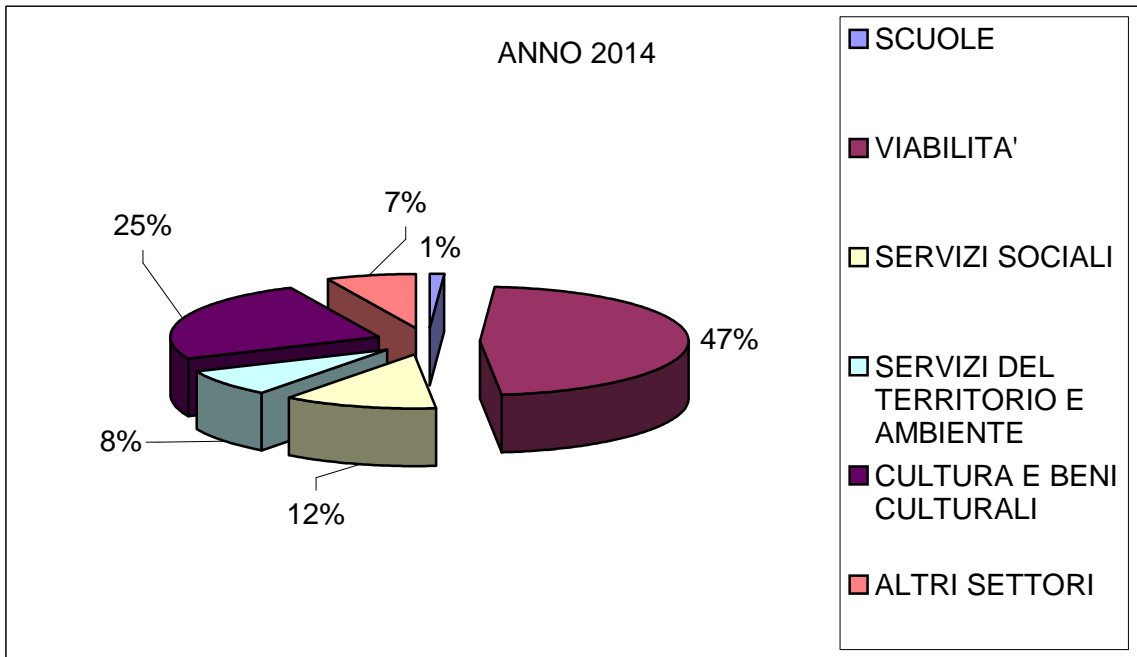
ANNO 2015



- GENERALI DI AMMINISTRAZIONE
- POLIZIA LOCALE
- ISTRUZIONE PUBBLICA
- CULTURA E BENI CULTURALI
- SETTORE SPORTIVO E RICREATIVO
- TURISTICO
- VIABILITA' E TRASPORTI
- GESTIONE DEL TERRITORIO
- SETTORE SOCIALE
- SVILUPPO ECONOMICO

SPESE PER INVESTIMENTI SUDDIVISE PER SETTORE	TREND STORICO			PROGRAMMAZIONE 2015
	ANNO 2012	ANNO 2013	ANNO 2014	ANNO 2015
SCUOLE	€ 21.538,00	€ 288.820,00	€ 2.000,00	€ 440.000,00
VIABILITA'	€ 125.768,56	€ 103.329,07	€ 89.378,65	€ 629.618,00
SERVIZI SOCIALI	€ 8.600,00	€ 20.000,00	€ 22.342,40	€ 40.000,00
SERVIZI DEL TERRITORIO E AMBIENTE	€ 36.665,83	€ 33.759,91	€ 15.612,55	€ 3.000,00
CULTURA E BENI CULTI	€ -	€ -	€ 46.583,71	€ 546.223,00
ALTRI SETTORI	€ 15.700,00	€ 69.114,01	€ 13.108,00	€ 413.750,00
TOTALE	€ 208.272,39	€ 515.022,99	€ 189.025,31	€ 2.072.591,00

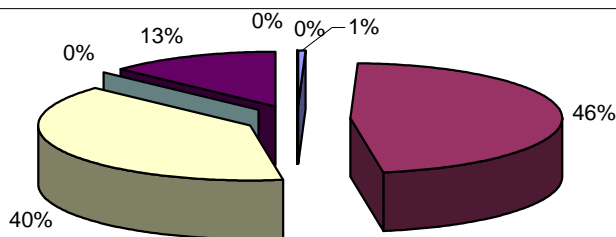




MODALITA' DI FINANZIAMENTO INVESTIMENTI	TREND STORICO			PROGRAMMAZIONE 2015
	ANNO 2012	ANNO 2013	ANNO 2014	ANNO 2015
ALIENAZIONI IMMOBILIARI	€ 1.151,00	€ -	€ 67.385,60	€ 51.750,00
PROVENTI URBANIZZAZIONE	€ 97.712,66	€ 118.186,30	€ 59.816,63	€ 211.000,00
CONTRIBUTI ENTI PUBBLICI (REGIONE, PROVINCIA, COMUNITA' MONTANA ECC.)	€ 82.304,73	€ 182.000,00	€ 33.973,77	€ 730.152,00
CONTRIBUTI DA PRIVATI	€ -	€ 95.000,00	€ -	€ 500.000,00
CONTRIBUTI POC	€ 27.104,00	€ 119.836,69	€ 27.849,31	€ -
AVANZO DESTINATO A INVESTIM.	€ -	€ -	€ -	€ 277.189,00
MUTUI	€ -	€ -	€ -	€ 302.500,00
TOTALI	€ 208.272,39	€ 515.022,99	€ 189.025,31	€ 2.072.591,00

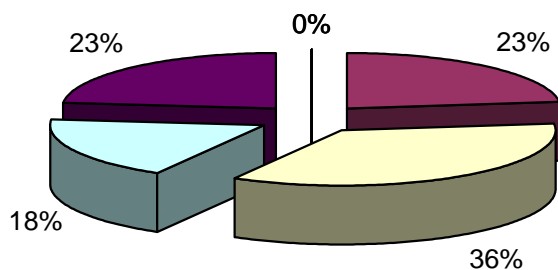
ANNO 2012

- ALIENAZIONI IMMOBILIARI
- PROVENTI URBANIZZAZIONE
- CONTRIBUTI ENTI PUBBLICI (REGIONE, PROVINCIA, COMUNITA' MONTANA ECC.)
- CONTRIBUTI DA PRIVATI
- CONTRIBUTI POC
- AVANZO DESTINATO A INVESTIM.
- MUTUI



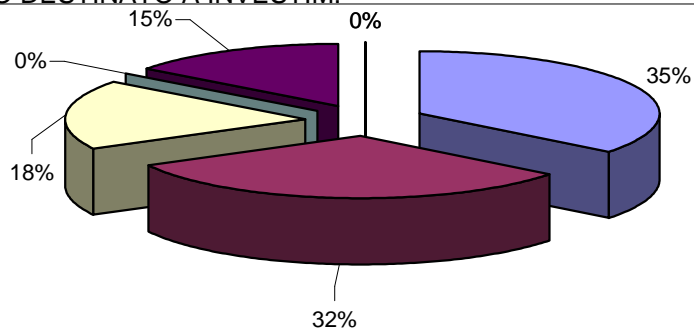
ANNO 2013

- ALIENAZIONI IMMOBILIARI
- PROVENTI URBANIZZAZIONE
- CONTRIBUTI ENTI PUBBLICI (REGIONE, PROVINCIA, COMUNITA' MONTANA ECC.)
- CONTRIBUTI DA PRIVATI
- CONTRIBUTI POC
- AVANZO DESTINATO A INVESTIM.
- MUTUI



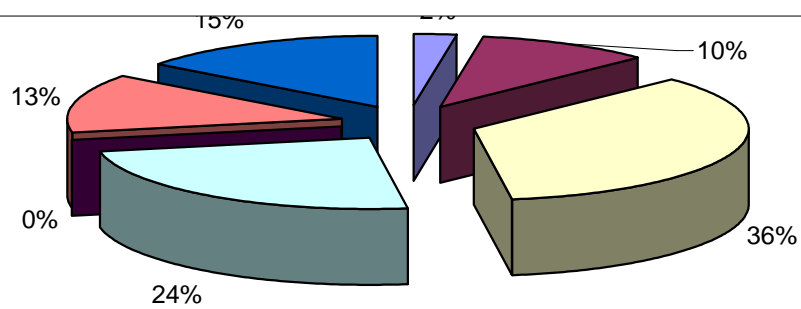
ANNO 2014

- ALIENAZIONI IMMOBILIARI
- PROVENTI URBANIZZAZIONE
- CONTRIBUTI ENTI PUBBLICI (REGIONE, PROVINCIA, COMUNITA' MONTANA ECC.)
- CONTRIBUTI DA PRIVATI
- CONTRIBUTI POC
- AVANZO DESTINATO A INVESTIM.



ANNO 2015

- ALIENAZIONI IMMOBILIARI
- PROVENTI URBANIZZAZIONE
- CONTRIBUTI ENTI PUBBLICI (REGIONE, PROVINCIA, COMUNITA' MONTANA ECC.)
- CONTRIBUTI DA PRIVATI
- CONTRIBUTI POC
- AVANZO DESTINATO A INVESTIM.
- MUTUI



SUDDIVISIONE SPESA CORRENTE PER FUNZIONE DI INTERVENTO	TREND STORICO			PROGRAMMAZIONE 2015
	ANNO 2012	ANNO 2013	ANNO 2014	ANNO 2015
Personale	€ 1.193.693,45	€ 1.153.126,93	€ 1.099.574,10	€ 1.070.087,00
Acquisto beni di consumo	€ 103.081,11	€ 59.686,28	€ 45.597,03	€ 55.772,00
Prestazioni di servizi	€ 1.598.207,52	€ 2.557.840,02	€ 2.672.744,38	€ 2.668.966,00
Utilizzo beni di terzi	€ 5.621,00	€ 14.575,00	€ 151.271,00	€ 38.409,00
Trasferimenti	€ 481.800,61	€ 613.547,27	€ 492.224,75	€ 560.761,00
Interessi passivi e oneri finanziari	€ 204.220,56	€ 201.020,40	€ 193.710,86	€ 191.372,00
Imposte e tasse	€ 91.139,86	€ 100.859,72	€ 97.645,84	€ 112.702,00
Oneri straordinari della gestione corrente	€ 33.665,86	€ 34.387,68	€ 34.522,88	€ 60.597,00
Fondi crediti dubbia esigibilità	€ -	€ -	€ -	€ 86.884,00
Fondo di riserva	€ -	€ -	€ -	€ 22.000,00
TOTALI	€ 3.711.429,97	€ 4.735.043,30	€ 4.787.290,84	€ 4.867.550,00

